

# Wer wir sind

## DER FÖRDERVEREIN

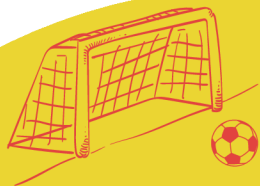
Unser gemeinnütziger Verein unterstützt die offene Kinder- und Jugendarbeit des Aktivspielplatzes am Abenteuerweg.

## DER TRÄGER

Seit dem Jahr 2011 ist die Jugendfarm Bonn e.V. der Trägerverein des Platzes, den wir durch unsere Arbeit unterstützen. [www.jugendfarm-bonn.de](http://www.jugendfarm-bonn.de)

## DIE EINRICHTUNG

Ein pädagogisch betreuter Aktivspielplatz am Rande des Kottenforstes, welcher allen Kindern im Alter von 6-14 Jahren zur Verfügung steht. Freies Spiel, Kindergeburtstage, Schulbesuche und vor allem viel Freiraum für Aktivitäten sind die Kernthemen der Einrichtung. [aspa@jugendfarm-bonn.de](mailto:aspa@jugendfarm-bonn.de)



**Mit nur 2€ im Monat  
zum Vereinsmitglied  
werden...**



## Unser Auftrag

Der Verein hat das Ziel, den Aktivspielplatz „Brüser Dorf“ zu unterstützen und zu fördern. Er setzt sich insbesondere dafür ein, dass diese Ressource den Familien, Jugendlichen und Kindern im Stadtteil erhalten und zugänglich bleibt und unterstützt den Träger der Einrichtung (Jugendfarm Bonn) bei der Mittelbeschaffung und Öffentlichkeitsarbeit.



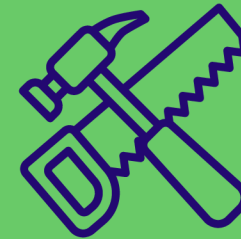
*„Gibt man Kindern  
eine Hütte, dann  
machen sie daraus  
Kleinholz.  
Gibt man ihnen  
Kleinholz, dann  
bauen sie daraus  
eine Hütte.“*

## Mitmachen

Wir sind auf der Suche nach aktiven und passiven Unterstützern. Ein Mitgliedsantrag zum Download findet sich auf unserer Homepage [www.brueser-dorf-bonn.de](http://www.brueser-dorf-bonn.de) oder direkt hier:



Mitgliedsbeitrag und  
Spenden steuerlich  
absetzbar



Werkzeugausgabe

## Kontakt

Brüser Dorf Bonn e.V.  
Abenteuerweg 1, 53125 Bonn

Do - Sa 14:00 - 18:00 Uhr

[vorstand@brueser-dorf-bonn.de](mailto:vorstand@brueser-dorf-bonn.de)

0228/3360677